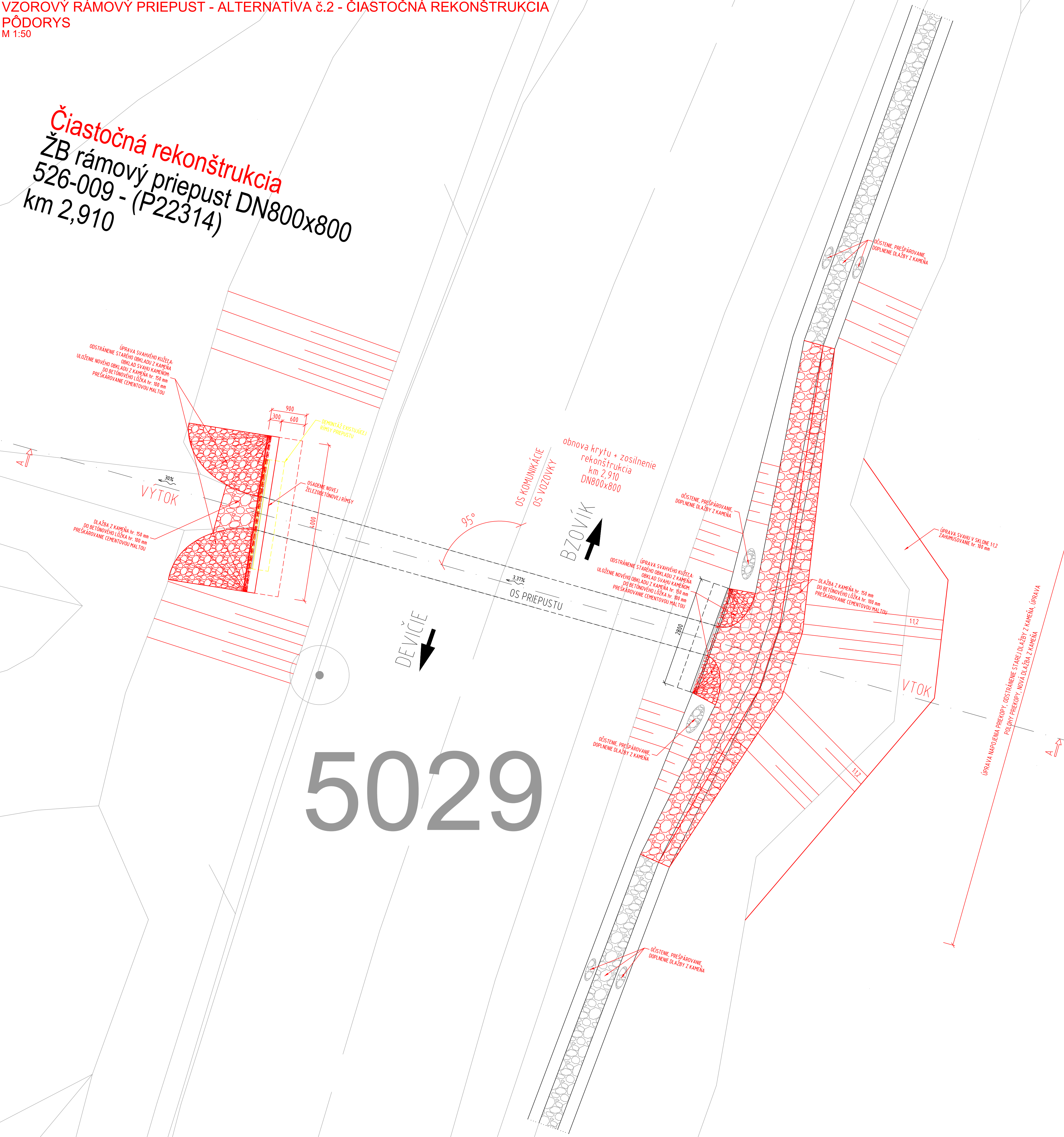


VZOROVÝ RÁMOVÝ PRIEPUST - ALTERNATÍVA č.2 - ČIASTOČNÁ REKONŠTRUKCIA  
PÓDORYS  
M 1:50

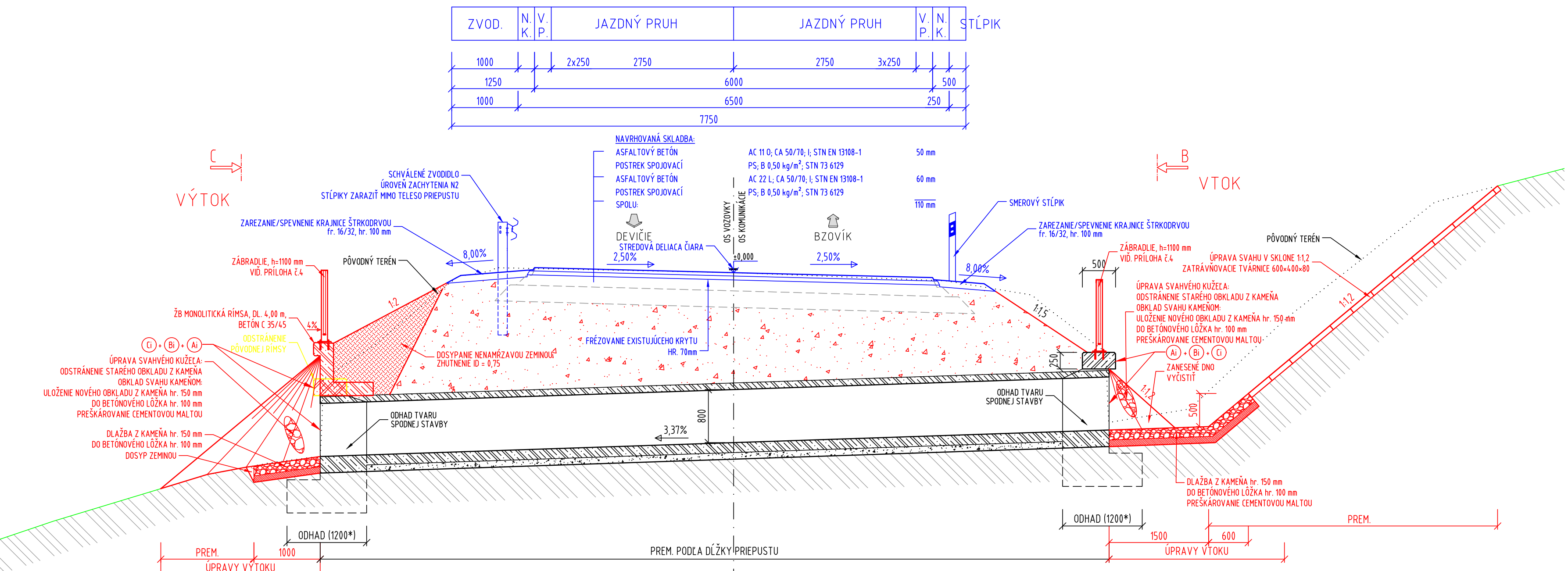
Čiastočná rekonštrukcia  
ŽB rámový priepust DN800x800  
526-009 - (P22314)  
km 2,910



5029

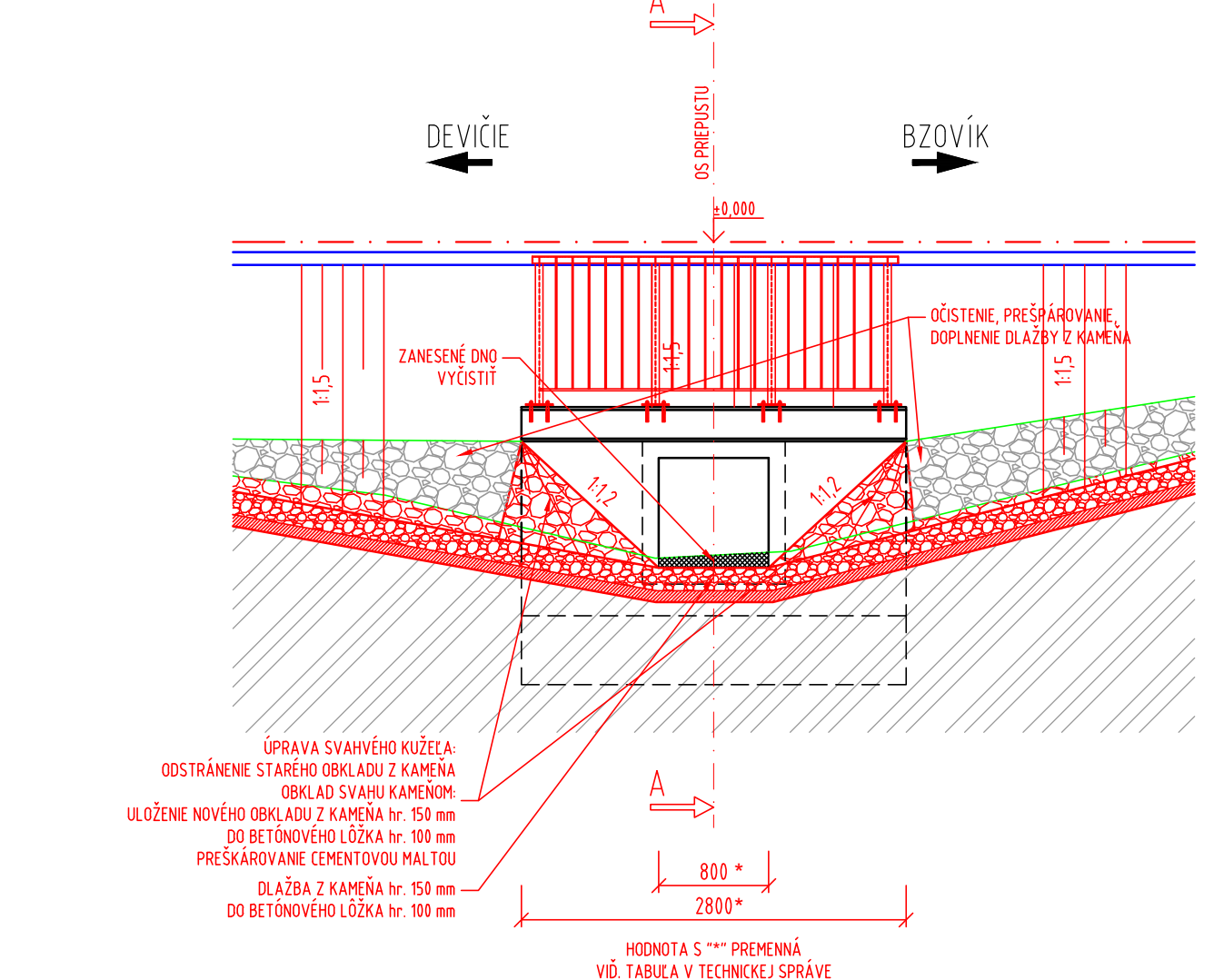
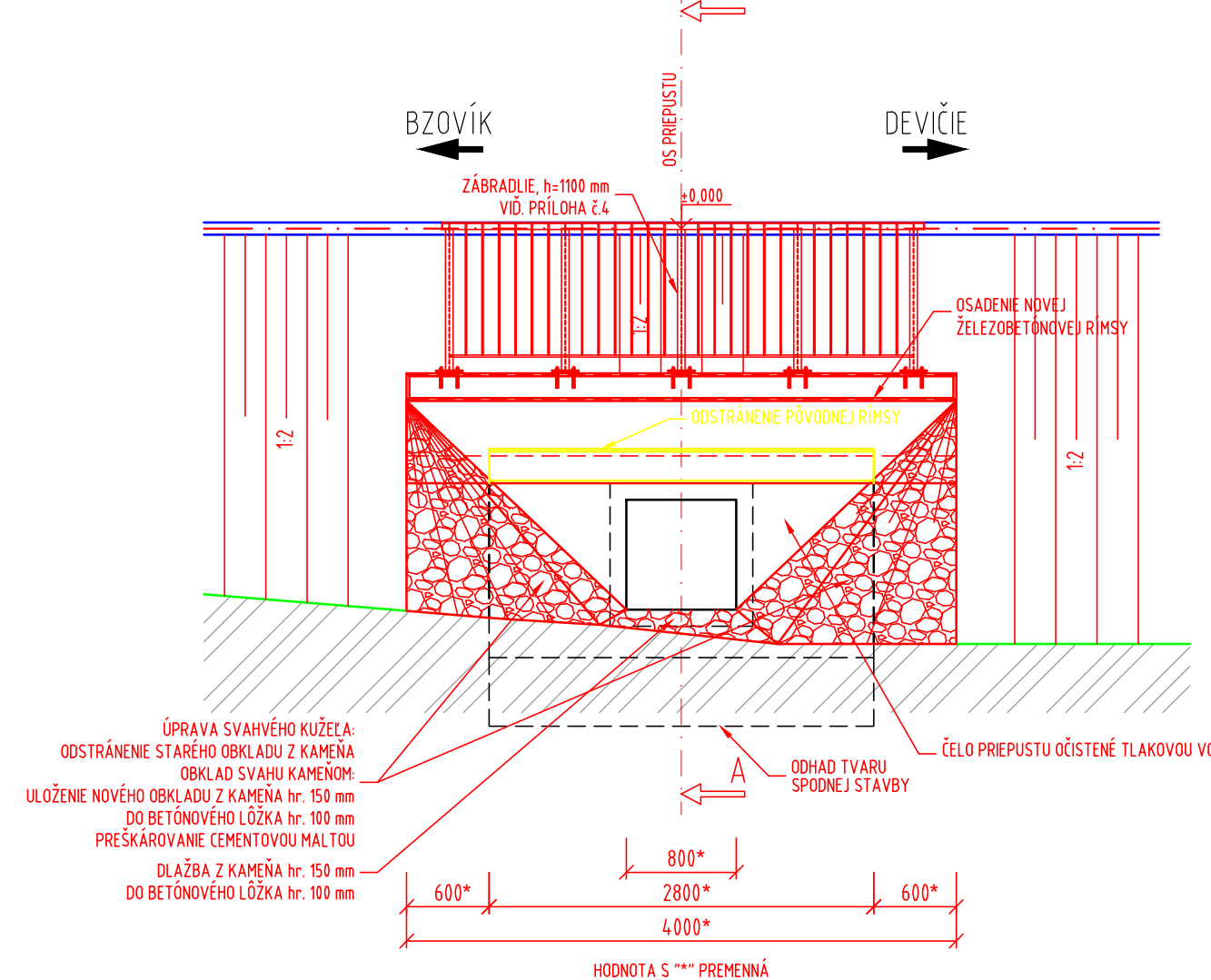
POZDĽŽNÝ REZ PRIEPUSTU A-A  
M 1:50

ČIASTOČNÁ REKONŠTRUKCIA RÁMOVÉHO PRIEPUSTU  
OBNOVA KRYTU + ZOSILNENIE 40mm  
VZOROVÝ PRIEČNY REZ V OBLÚKU  
C 6,5/60



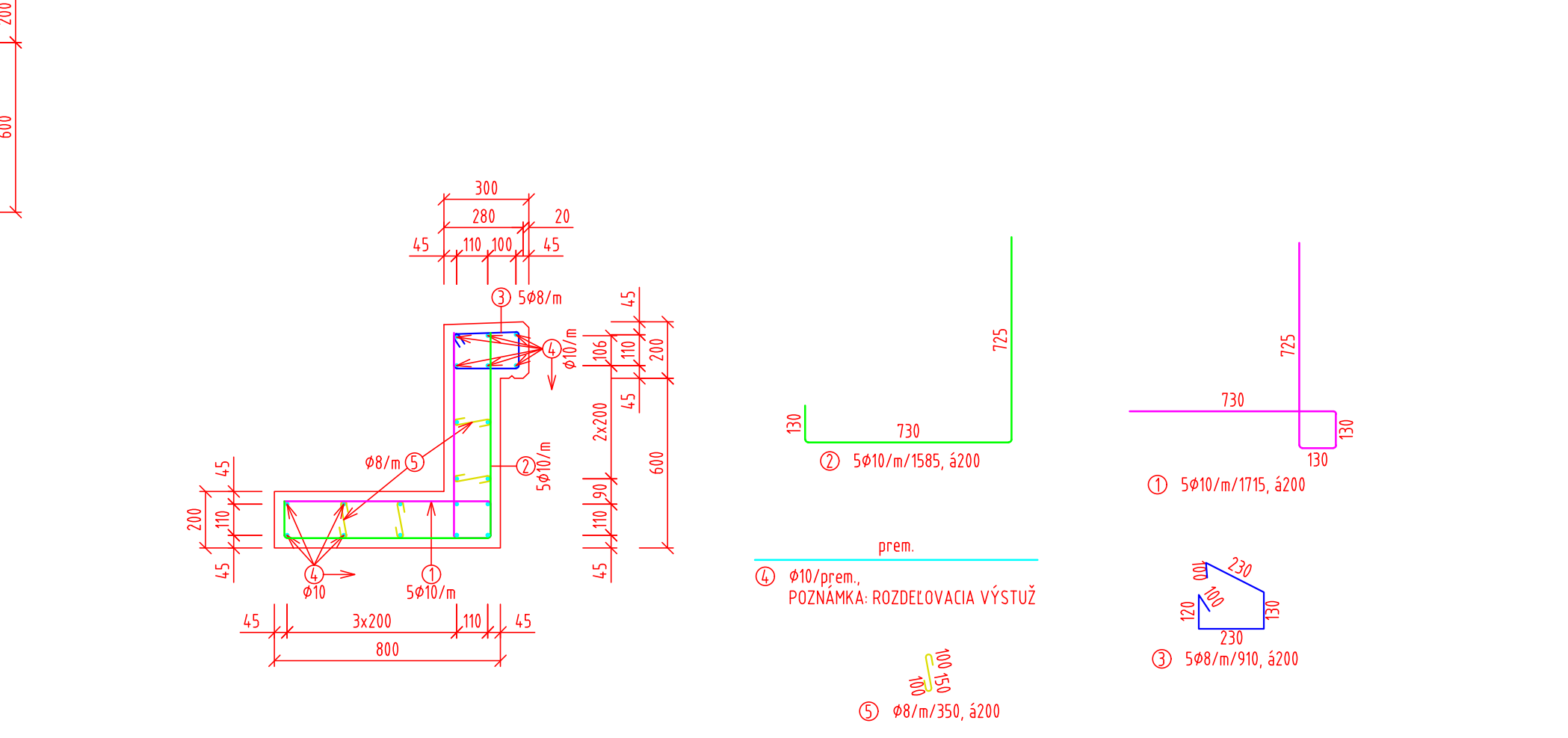
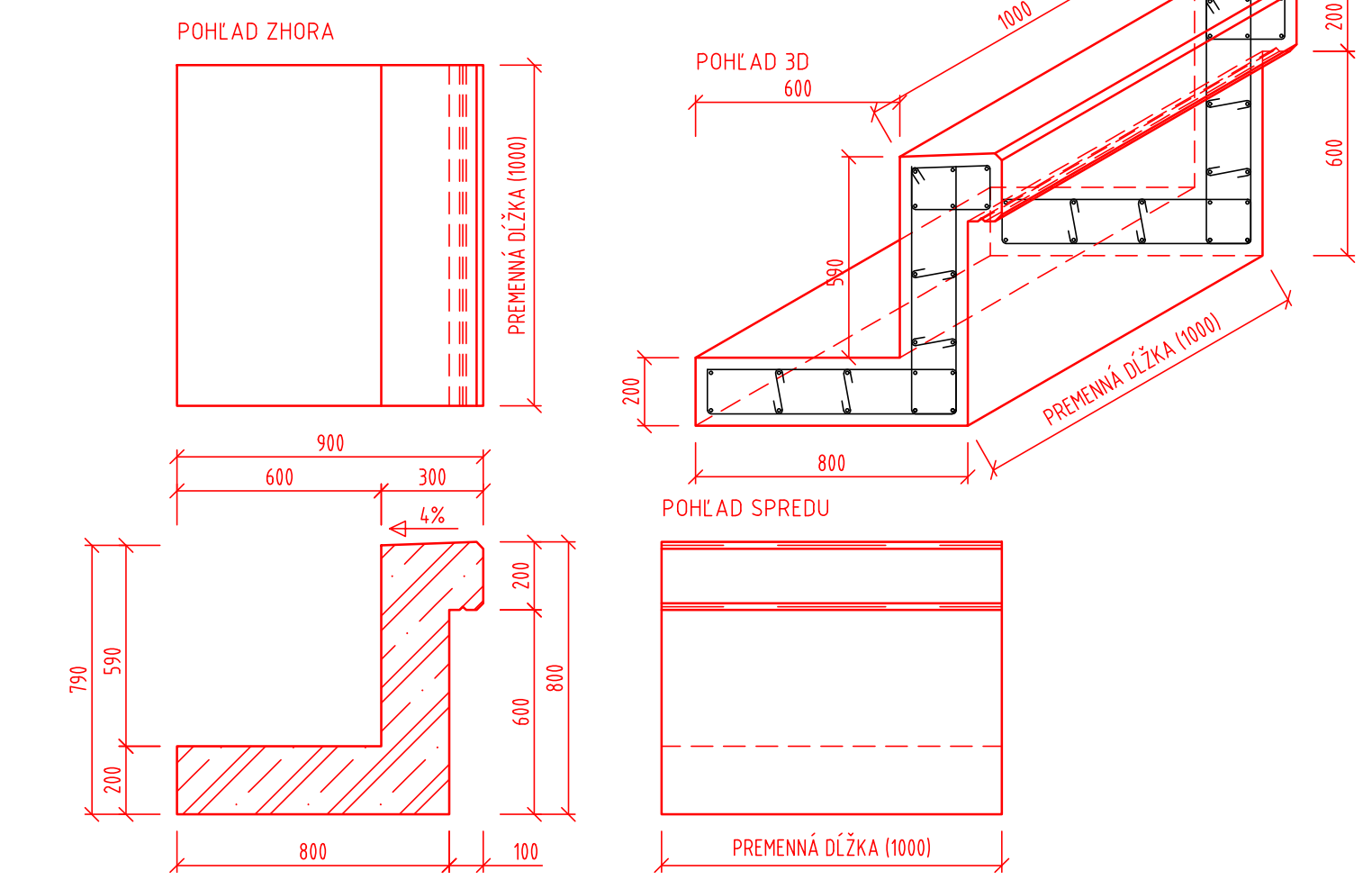
POHĽAD NA VÝTOK C-C  
M 1:50

POHĽAD NA VTOK B-B  
M 1:50



ŽELEZOBETÓNOVÁ RÍMSA  
M 1:20

SCHÉMA VÝSTUŽE ŽELEZOBETÓNOVÁ RÍMSA  
M 1:20



- POZNÁMKY:
1. ZMENY OPROT PREDKONŠTRUKČNÉHO PROJEKTU JE NÚTNE KONZULTOVAŤ S PROJEKTANTOM. RESP. MUSIA BYŤ DOŠKLAZENÉ STAVEBNÝMI DOKLADMI.
  2. VODOKANALIZÁCIA JE ULOŽENÁ NIKAM. OSOBNÉ VYKONÁVANIE JE 20/20 mm.
  3. STAVEBNÉ POSTUPY NA JEDNOTLIVÝCH PRIEPUSTOCH ZODPovedajú S POSTUPMI ČESTNEJ HODNOTY. PLÁN VÝSTAVBY PRIEPUSTU ÚRČI ZHOTOVITEĽ.
  4. DOPRAVA, SPÔSOB SPRACOVANIA A ZHOTOVOVANIA BETÓNovej ZMESI, OŠETROVANIA BETÓNu PO BETÓNANÍ MUSÍ BYŤ V ZmysLE STN EN 12676 (ZHOTOVOVANIE BETÓNových KONŠTRUKCIÍ).
  5. ZHOTOVENIE NOSNÝCH KONŠTRUKCIÍ MUSÍ BYŤ V ZmysLE STN EN 12676 (ZHOTOVOVANIE BETÓNových KONŠTRUKCIÍ).
  6. POVOLENIACI PRACOVNÝCH SÁKOV ZODPovedajú.
  7. PRACOVNÉ SÁKY PRED BETÓNANÍM VÝSTUŽI A PREVLIEČI.
  8. APLIKÁCIA SPÔSOBU PRACOVNÝCH SÁKOV (napr. Sika®Mortar®-100, Sika®Mortar®-400, referenčný výrobok, môže použiť iné).
  9. APLIKÁCIA OPRAVNÝCH MALTY OD 10 mm DO 50 mm (napr. Sika®Mortar®-400, referenčný výrobok, môže použiť iné).
  10. APLIKÁCIA VYKONÁVACEJ VÝSTUŽI MALTY OD 1 mm DO 5 mm (napr. Sika®Mortar®-700, referenčný výrobok, môže použiť iné).
  11. APLIKÁCIA OCHRANNÉHO A ZHOTOVOVACIEHO MATERIÁLU VOĽU POVERENOSTNÝM VÝTVYOM (napr. Sika®Sagapack®-4885, referenčný výrobok, môže použiť iné).

BETÓN:  
BETÓNOVÉ LŮŽNO STEN 200-A1 - C15/15 - X0/15 - 0,10 - Dmax 16 - S4  
BETÓN RÝMSY: STEN 200-A1 - C15/15 - X0/15 - 0,10 - Dmax 16 - S4  
BETÓN ZÁKLADU A ČELA STEN 200-A1 - C15/15 - X0/15 - 0,10 - Dmax 16 - S4

OCEĽ:  
OCEĽ: STN EN 1002-1-1 - B 500B  
KRYTIE: min. 30 mm

KAMEN:  
PRÍRODNÝ KAMEŇ, min. hr. 150 mm, NÁSADKOVOSŤ -3 %

ŠPECIFIKÁCIA VÝSTUŽE RÍMSY					
PRÍLOHA TABUĽKA	PRÍLOHA	PRÍLOHA	PRÍLOHA	PRÍLOHA	PRÍLOHA
	PRÍLOHA	PRÍLOHA	PRÍLOHA	PRÍLOHA	PRÍLOHA
	PRÍLOHA	PRÍLOHA	PRÍLOHA	PRÍLOHA	PRÍLOHA
	PRÍLOHA	PRÍLOHA	PRÍLOHA	PRÍLOHA	PRÍLOHA
	PRÍLOHA	PRÍLOHA	PRÍLOHA	PRÍLOHA	PRÍLOHA
	PRÍLOHA	PRÍLOHA	PRÍLOHA	PRÍLOHA	PRÍLOHA

POZNÁMKY:  
ŠPECIFIKÁCIA VÝSTUŽE NA 1m DĹŽKY JEDEJ RÍMSY